



UNTERWEISUNG MÜLLENTSORGUNG

Herr/Frau

der wurde am

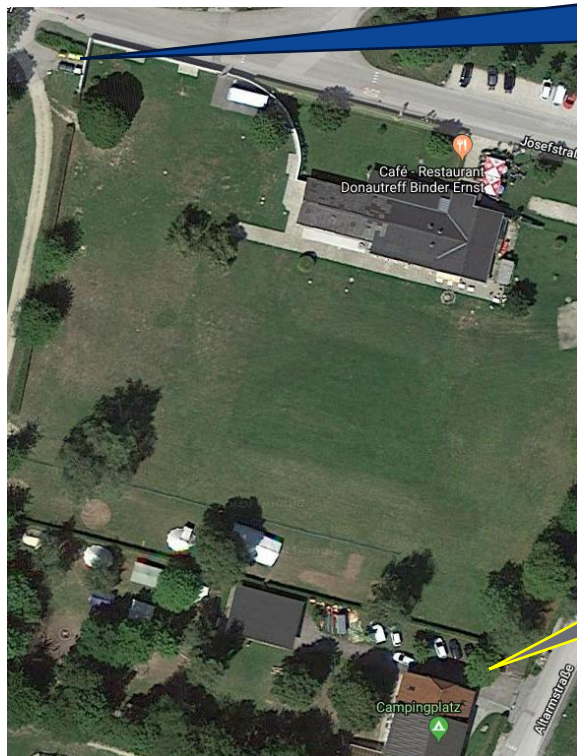
durch ein Mitglied des Elternrats der Pfadfindergruppe Wallsee-Sindelburg über die örtlichen Gegebenheiten im Pfadfinderheim Wallsee-Sindelburg unterwiesen.

Nachstehend angeführte Punkte wurden behandelt:

• Mülltrennung

- ✓ Gelber Sack → Kunststoffverpackung und Metallverpackungen
- ✓ Glas → Weißglas und Buntglas
- ✓ Papier → Zeitschriften und Karton
- ✓ Restmüll
- ✓ Biomüll

ENTSORGUNGSTELLEN



**Weißglas,
Buntglas**

**Restmüll, Biomüll,
Papier,
Verpackung und
Blechdosen**

Wallsee, am

(Unterschrift der unterwiesenen Person)

Durchgeführt durch